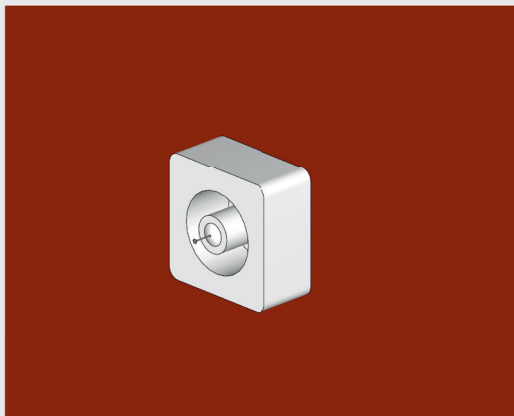


Das brauchen Sie auf der Baustelle:

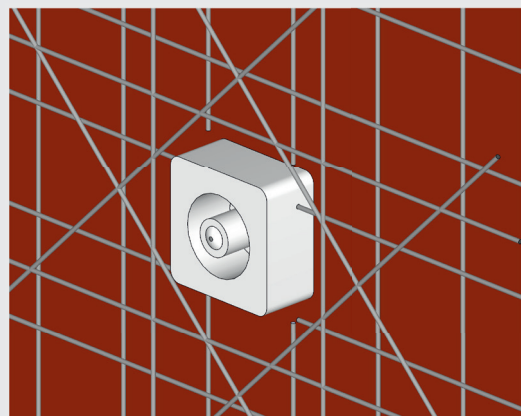


Hammer

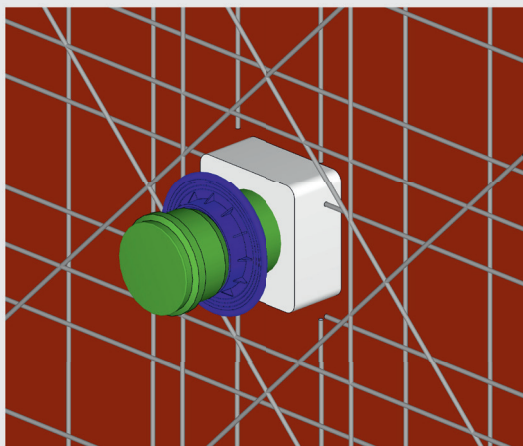
- 1** Styroporkranz mit Nagel an der Außenschalung fixieren.



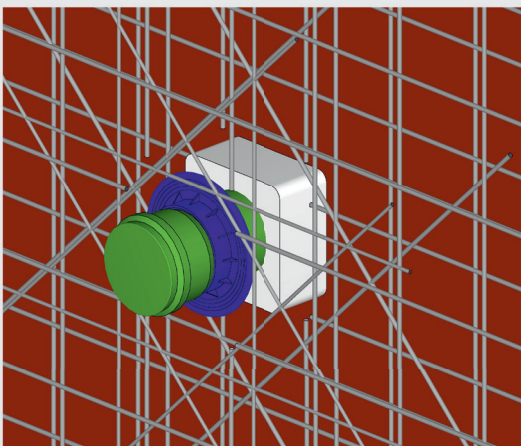
- 2** Äußere Bewehrung montieren.



- 3** Montage der wolfseal Wanddurchführung.



- 4** Innere Bewehrung montieren. Rohrdurchführungen ggf. mit Binddraht fixieren. Schalung schließen und verspannen.



**Bei Fertigteilen:** Wanddurchführung senkrecht mit Styroporkranz auf dem Schaltisch positionieren und z. B. mit Heißkleber fixieren.