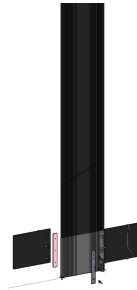


## wolfseal Schalltrennfugensystem



### DAS PRODUKT

#### wolfseal Schalltrennfugenband

Das **wolfseal** Schalltrennfugenband ist ein Arbeitsfugenband mit beidseitiger Anschlussmöglichkeit an das wolfseal KB 16 Fugensystem. Der untere Rand ist mit der wolfseal SpezialVerbundbeschichtung versehen, um eine wasserdichte Verbindung zur Bodenplatte zu gewährleisten. Die zugehörigen Dehnfugenanschlüsse sind bereits werkseitig vormontiert.

Nicht gesondert bauaufsichtlich geprüft.

### DAS EINSATZGEBIET

Abdichtung und Schalltrennung von Gebäude-Trennfugen ab Oberkante Bodenplatte, bei Doppel- und Reihenhäusern.

### DIE VERARBEITUNG

Das **wolfseal** Schalltrennfugenband wird in der Bodenplatte mit einbetoniert. Beim Stellen der Fertigteilwände wird der Schalltrennkorb in der Gebäude-trennfuge montiert. Das Fugenband wird durch diese Befestigung stabil in Position gehalten und die Weichfasermatte unterbindet eine Schallbrücke zwischen den Gebäuden.

Stand: Februar 2021  
technische Änderungen vorbehalten

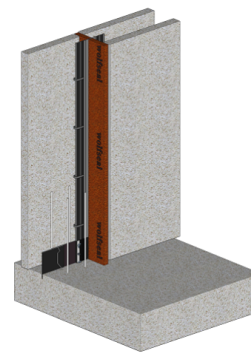


### DAS PRODUKT

#### wolfseal Schalltrennkorb

Der **wolfseal** Schalltrennkorb ist eine Fugenabstellung aus Weichfasermatten mit integrierten Bügeln zur Stabilisierung des Fugenbandes während der Wandmontage und Betonage.

Nicht gesondert bauaufsichtlich geprüft.



### ÜBERZEUGENDE VORTEILE

- einfacher und zuverlässiger Anschluss an das wolfseal Fugensystem
- keine Stoßverschweißungen der Schalltrennfugenbänder
- stabile Standsicherung des Fugenbandes durch den Schalltrennkorb während der Betonage der Wände
- dicht gegen nicht drückendes und drückendes Wasser
- sichere Unterbrechung der Schallwellen zwischen den Gebäuden
- verwendbar für Ortbeton- und Fertigteilbauweise

