



thepro / WU plus



thepro DämmDichtSystem



Systembeschreibung thepro DämmDichtSystem

Wärmedämmung und Abdichtung in einem Produkt

Fachleute wissen, dass das Untergeschoss die schwierigste Aufgabe beim Erstellen eines Hauses darstellt.

Statik, Abdichtung und Wärmedämmung müssen so gelöst werden, dass sie einer Vielzahl von Normen entsprechen und dennoch bezahlbar bleiben.

Darüber hinaus können kleinste Fehler in der Abdichtung verheerende Folgen haben.

Wir haben ein neues Verfahren entwickelt, welches die Arbeitsweise so rationalisiert, dass höchste Qualität bezahlbar wird.

Im thepro DämmDichtSystem bilden der Beton einer Weißen Wanne mit Abdichtung und Wärmedämmung ein monolithisches Bauteil. Selbst bei drückendem Wasser gelangt keine Feuchtigkeit hinter die Wärmedämmung oder gar hinter die Abdichtung.

Die Abdichtung ist bereits werksseitig mit der Wärmedämmung verbunden. Durch die vollflächige thepro-Verbundbeschichtung wird eine Hinterläufigkeit durch Wasser ausgeschlossen. Wärmedämmung, Abdichtung und Beton bilden so eine geschlossene Einheit.

Das neue thepro DämmDichtSystem eignet sich zum Einsatz mit Weißen Wannen und kann in der Lückenbebauung sowie bei senkrecht abgeschalteten Baugruben als Schottwand zusätzliche Schalungsfunktionen übernehmen (mehr Informationen finden Sie in unserer Broschüre thepro Schottwand).

Steht die Sicherheit beim Bau des Untergeschosses an oberster Stelle, so bietet das thepro WU plus System der Roland Wolf GmbH kompromisslose Sicherheit.

Das theproDämmDichtSystem vereint die Vorteile einer Außenabdichtung mit den Vorzügen der Weißen Wanne und bietet so ein Höchstmaß an Sicherheit.

thepro - einen Schritt voraus!



Wie funktioniert das thepro DämmDichtSystem?

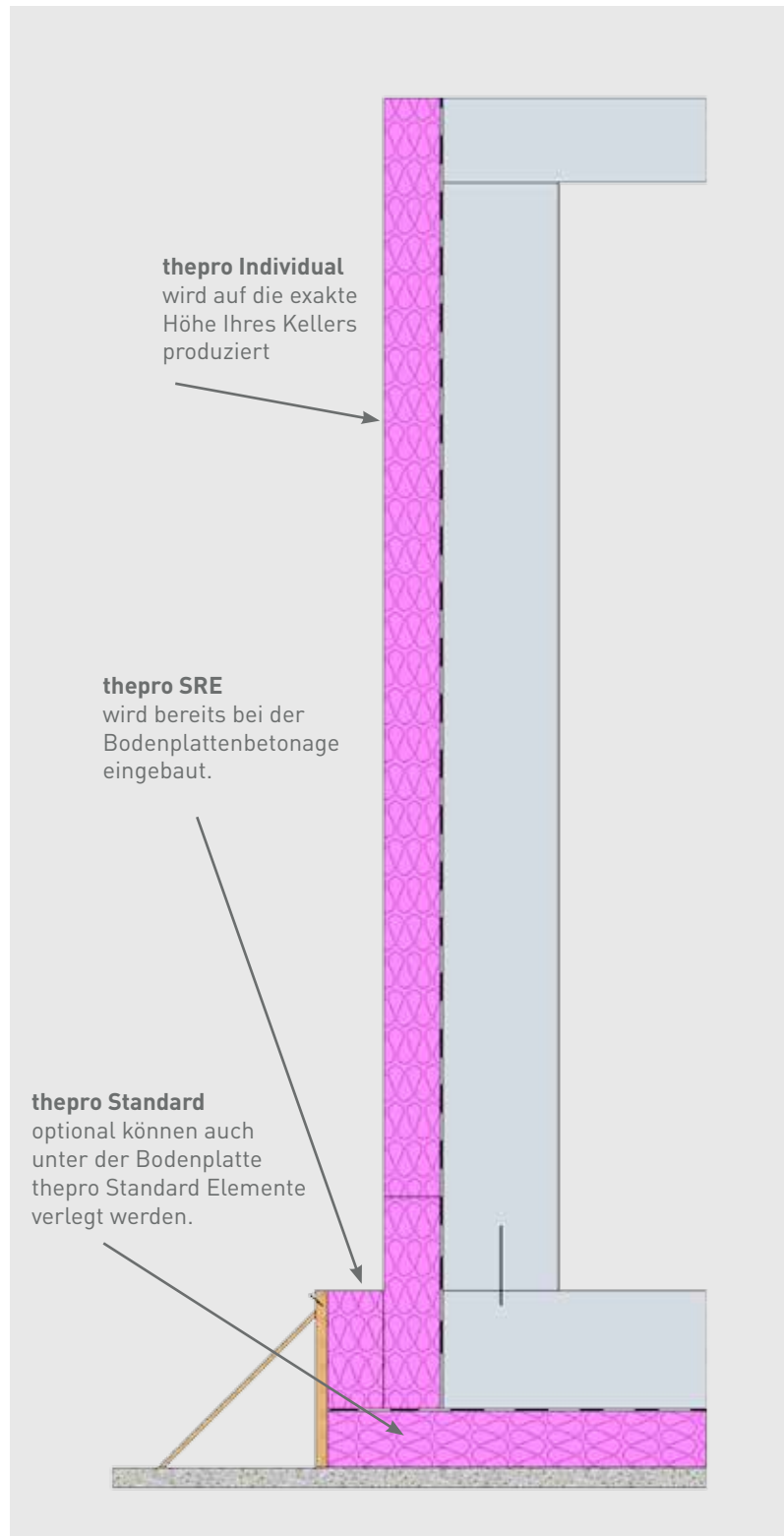


thepro DämmDichtElemente werden in handelsüblichen Stärken zwischen 80 und 200 mm angeliefert.

thepro Standard Elemente mit dem Format 2,40 m x 2,75 m werden mit der erforderlichen Dauerdruckfestigkeit unter der Bodenplatte verlegt.

thepro Individual Elemente werden 2,40 m breit und mit einer individuellen Höhe bis zu 5 m produziert und eingebaut.

Der Übergang zwischen Elementen unter der Bodenplatte und Elementen an der Wand wird mit einer Stirnrandeinlage (SRE) hergestellt. Die SRE können mit und ohne Bodenplattenüberstand geliefert werden.



thepro Systembeschreibung

1



Die thepro Bodenelemente werden auf einer Sauberkeitsschicht ausgelegt. Die Überlappungen der Elemente werden mit Heißluft oder Flamme fachgerecht verschweißt.

2



Die Bodenplatte wird konventionell hergestellt. Nach dem Betonieren der Bodenplatte wird die äußere Schalung **auf die SRE** gestellt.

3



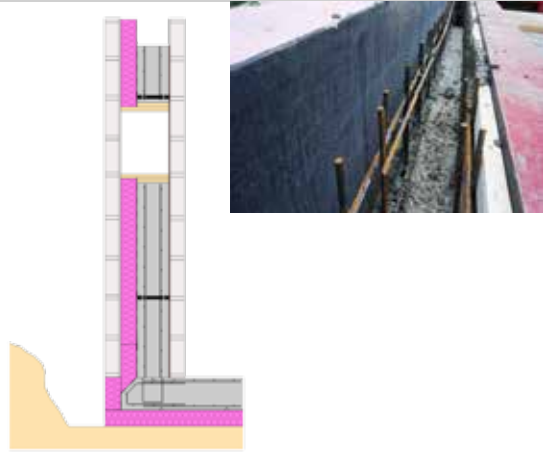
Die thepro Wand-Elemente werden auf die SRE und gegen die äußere Schalung gestellt. Die Fugen werden verschweißt.

4



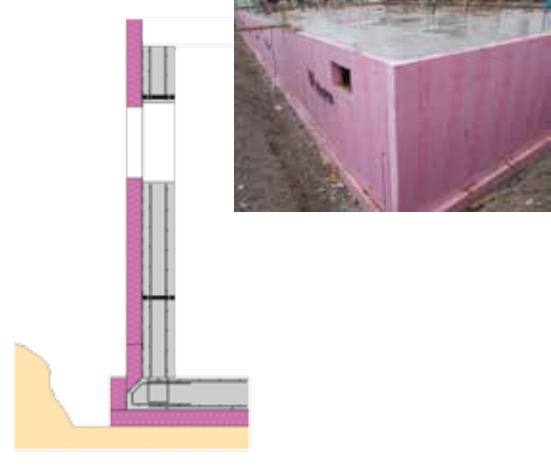
Nach dem Einbau der Bewehrung wird die Innenschalung montiert und zur Betonage vorbereitet.

5



Danach wird die Wand betoniert. Durch die FBV Folie ergibt sich während des Hydratationsprozesses des Betons eine monolithische Verbindung zwischen thepro Element und Beton. Somit ist eine Hinterläufigkeit der FBV Folie durch Wasser ausgeschlossen.

6



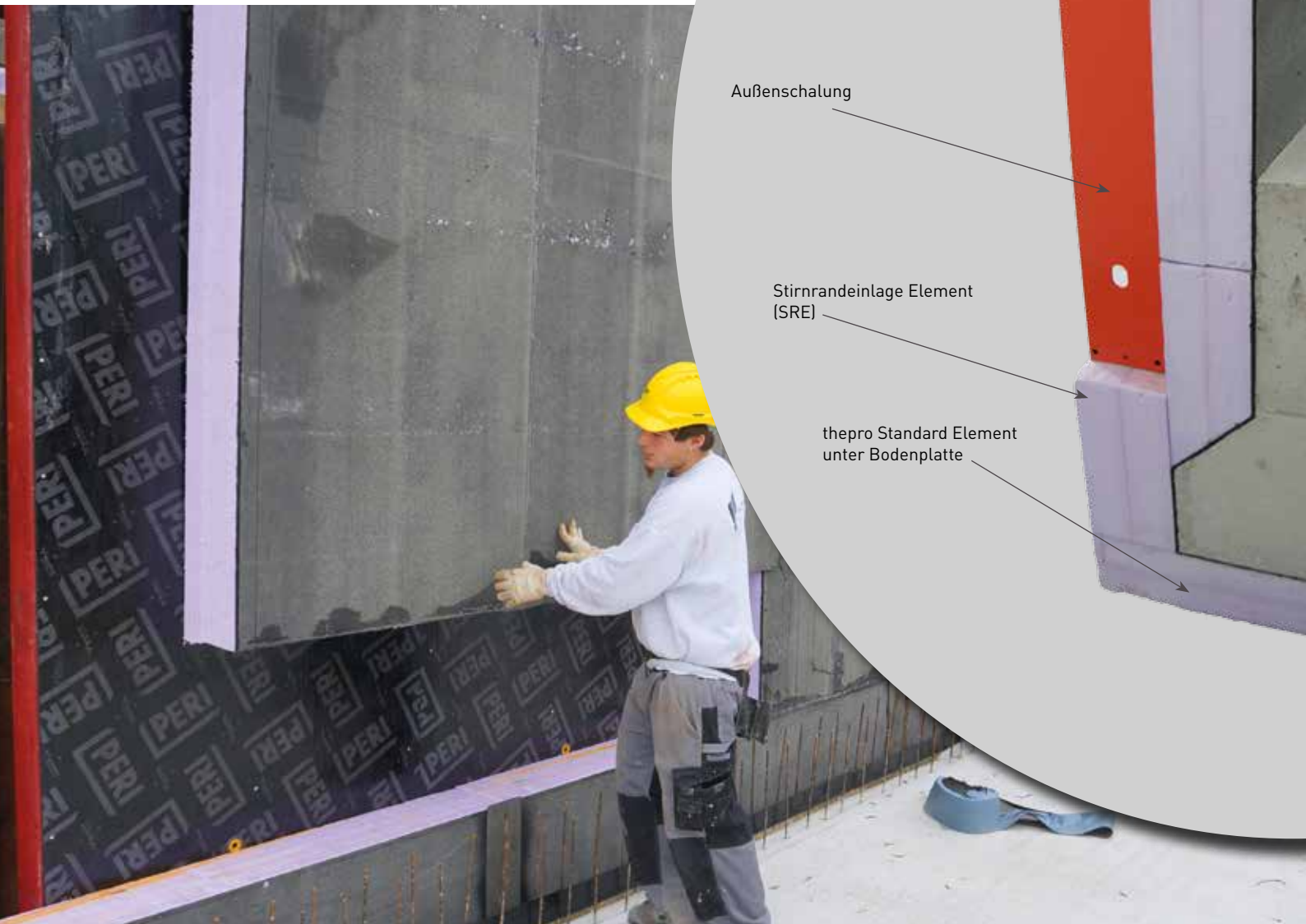
Nach dem Ausschalen sind Abdichtungs- und Dämmarbeiten bereits abgeschlossen. Der Arbeitsraum kann zeitnah verfüllt werden.



Ihre Vorteile

Die bessere Abdichtung

- Vollflächige, rissüberbrückende Außenabdichtung
- Verbund zwischen Abdichtung und Beton:
Keine Hinterläufigkeit der Abdichtung im
Falle einer Beschädigung
- Einfache Verbindung der Elemente mit
Heißluft oder Flamme
- Schnelle Verarbeitung

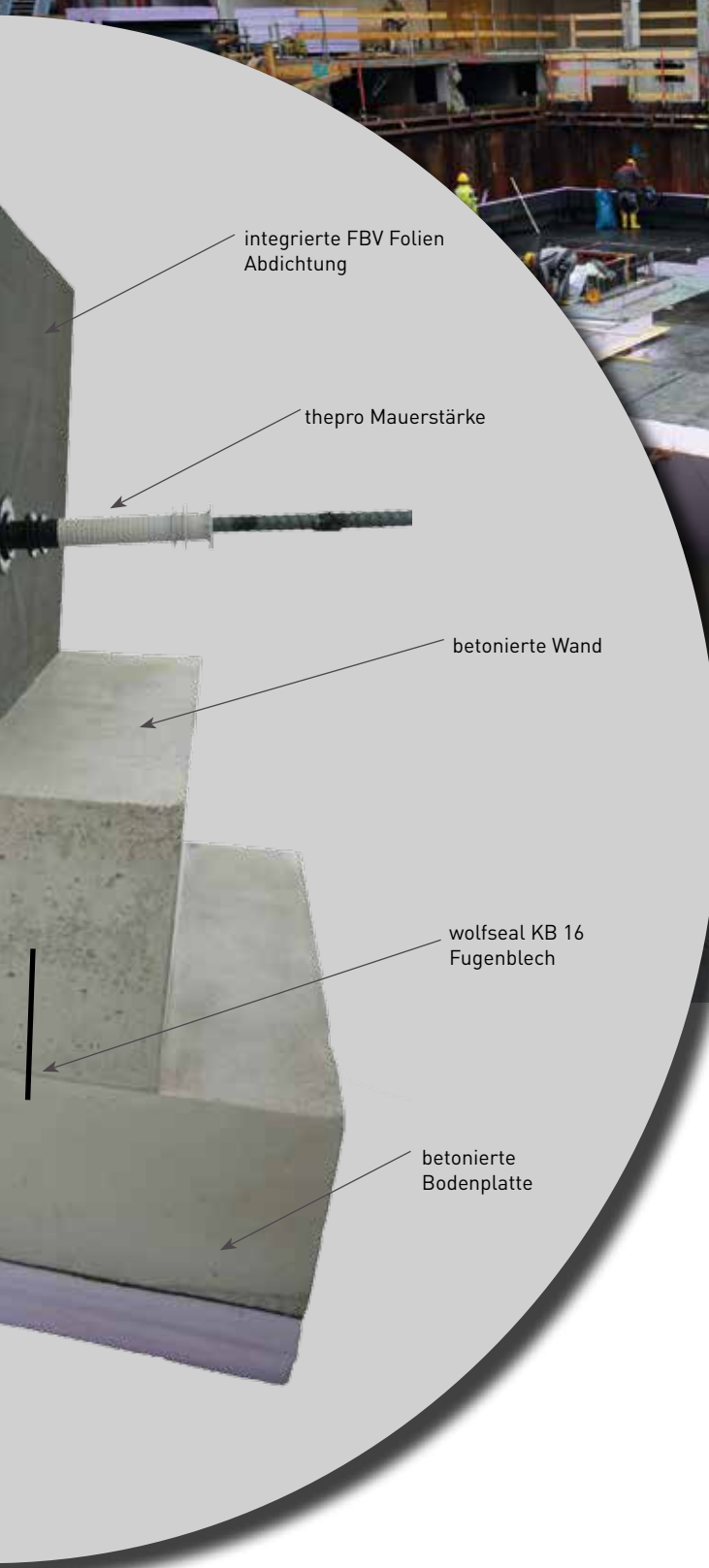
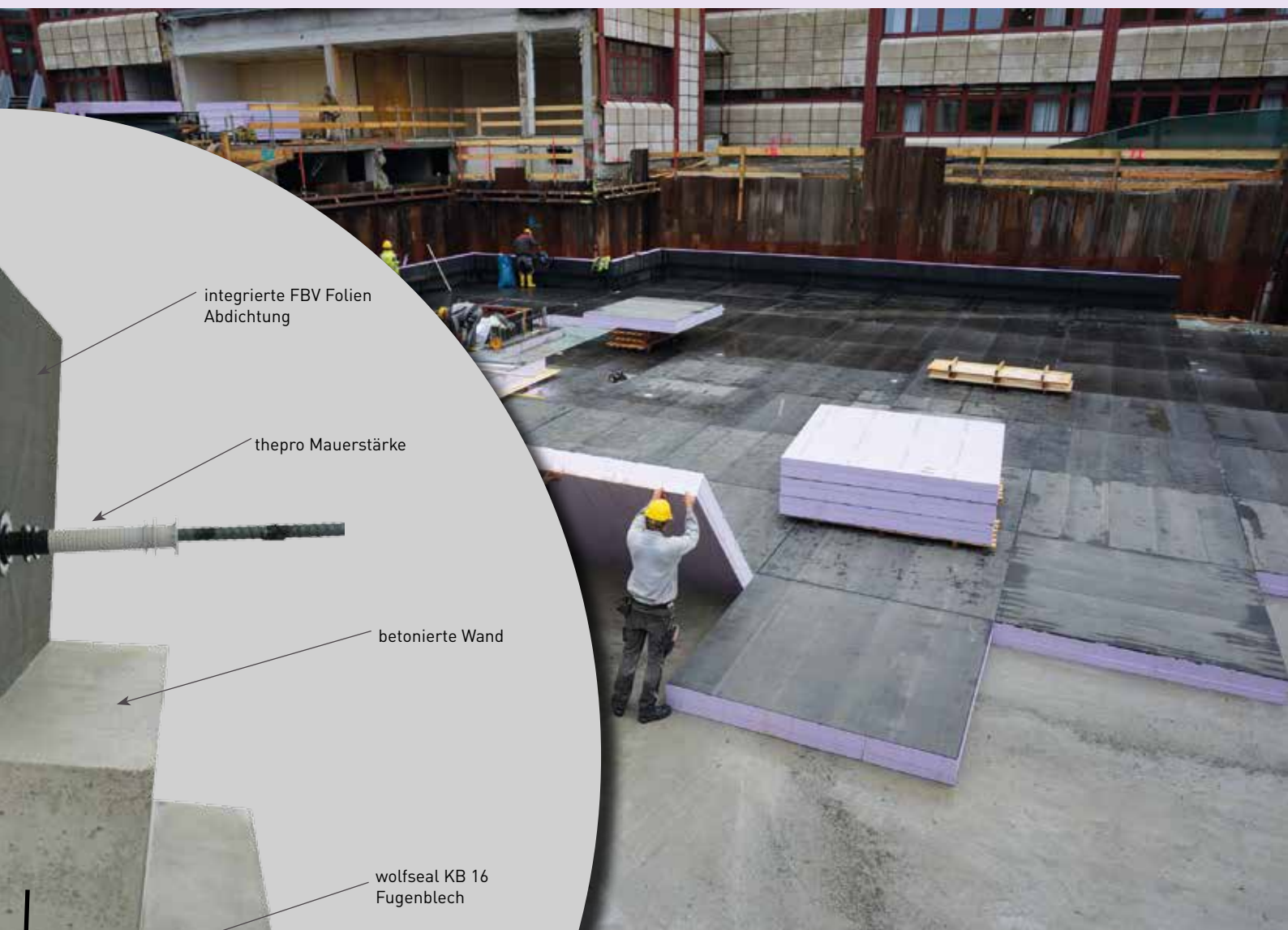


thepro Individual
Wandelement

Außenschalung

Stirnrandeinlage Element
(SRE)

thepro Standard Element
unter Bodenplatte



Die bessere Wärmedämmung

- Keine Wärmebrücken an Pumpensumpf, Bodenplatte, Wand-/Sohlenanschluss, Fenster und Lichtschacht
- Vollflächiger und hinterlaufsicherer Verbund zwischen Abdichtung und Wärmedämmung
- Schnelle Montage durch großformatige Elemente
- In allen gängigen Dämmstoffstärken und Druckfestigkeiten lieferbar

WU plus

» die neue Generation der Weißen Wanne



Grundsätzliches zu thepro WU plus

Was bei Auto oder Computer eine Selbstverständlichkeit ist, steht nun bei der Weißen Wanne nach über 50 Jahren erstmalig an. Die thepro WU plus Wanne stellt ein Upgrade der Weißen Wanne dar. Ohne deren bewährten Eigenschaften zu verändern.

Die beiden Schwachstellen der konventionellen Weißen Wanne sind:

1. Bei hochwertiger Nutzung ist die Weiße Wanne durch zusätzliche rissüberbrückende Maßnahmen zu sichern oder die WU Bauteile müssen dauerhaft von der Gebäudeinnenseite zugänglich bleiben.
2. Eine hochwertige Nutzung setzt im Regelfall den Einsatz einer Wärmedämmung voraus. Wird diese nachträglich auf die Weiße Wannen aufgebracht, so ist die geforderte hinterlaufsichere Verlegung kaum machbar. Außerdem benötigt dies viel Zeit und gute Witterungsbedingungen. Durch die Kombination einer Weißen Wanne mit dem thepro DämmDichtSystem beinhaltet die thepro WU plus Wanne eine zusätzliche vollflächige Außenabdichtung (FBV System) und die komplette hinterlaufsicher verlegte Wärmedämmung.

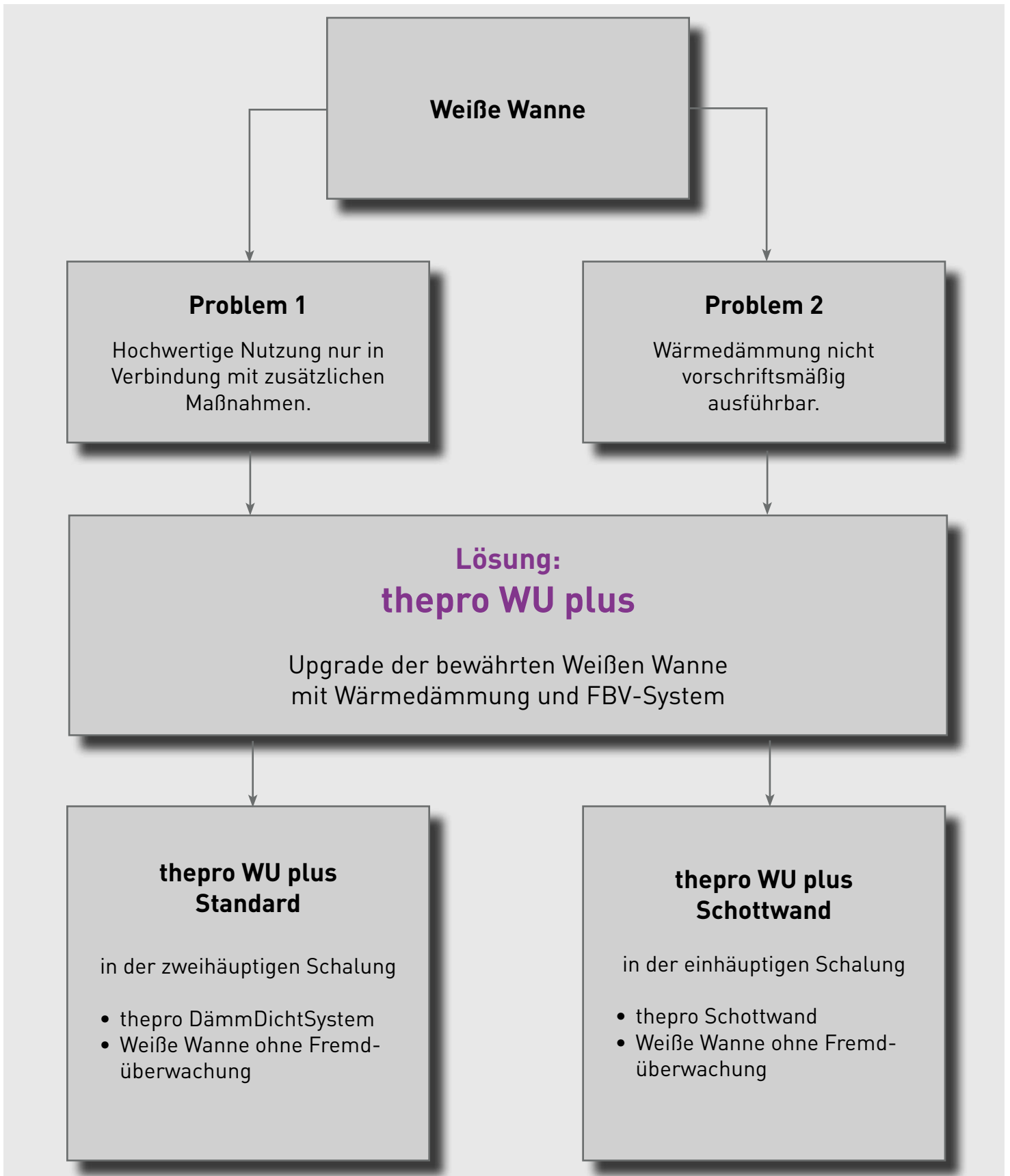
Aus technischer Sicht stellt die thepro WU-plus Wanne also das Nonplusultra einer modernen Bauweise dar.

Unter Berücksichtigung der Vielzahl von Sicherheiten die eine thepro WU Plus Wanne auszeichnet, kann ohne Verlust der 10jährigen Gewährleistung auf die bisher übliche Ausführungsüberwachung auf der Baustelle verzichtet werden.

Die Firma Wolf übernimmt für die dauerhafte Gebrauchstauglichkeit der thepro WU plus Wanne eine Gewährleistung von 10 Jahren mit Versicherungsschutz.

Voraussetzung hierfür ist:

- a. Die fachgerechte Umsetzung der Vorgaben unserer dichtungstechnischen Planung.
- b. Die Ausführung aller Betonarbeiten entsprechend den Vorgaben der DIN 1045.
- c. Qualifiziertes Fachpersonal auf der Baustelle.



thepro WU plus Systembeschreibung

Der thepro WU plus Keller von Wolf.

Die Kombination des thepro Dämmdichtsystems in Verbindung mit einer Weißen Wanne bietet mehrfache Sicherheiten:

- Eine dichtungstechnische Planung garantiert, dass alle Details dichtungstechnisch geprüft und sorgfältig geplant werden.
- Der Einsatz geeigneter Betonsorten und deren Verarbeitung entsprechend den Richtlinien der DIN 1045.
- Alle Fugen und Durchdringungen werden mit geprüften Systemen fachgerecht abgedichtet.
- Die wolfseal FBV Folie verbindet sich hinterläufiger mit dem WU Beton und bildet eine flächige Außenabdichtung welche in der Lage ist, mögliche Risse im Beton elastisch zu überbrücken.

In der dichtungstechnischen Planung werden alle erforderlichen Details inkl. Montageanleitung ermittelt und in einer Planmappe zusammengestellt. Fester Bestandteil der Planung ist eine Materialliste, welche alle erforderlichen Materialien detailliert ausweist.

In einer einzigen Lieferung werden alle Materialien termingerecht zur Baustelle geliefert.

Die Ausführung sämtlicher Leistungen erfolgt durch das Bauunternehmen. Auf eine Verarbeitung des Betons nach den Vorgaben der DIN 1045 wird hierbei ausdrücklich hingewiesen.

Die Roland Wolf GmbH übernimmt für die dauerhafte Gebrauchstauglichkeit des Kellers eine 10jährige Gewährleistung mit Versicherungsschutz.



Unter Berücksichtigung der Vielzahl an Sicherheiten verzichtet die Roland Wolf GmbH auf die sonst übliche Ausführungsüberwachung der dichtungstechnischen Vorgaben und übernimmt dennoch eine 10jährige Gewährleistung auf die volle Gebrauchstauglichkeit bezüglich der dauerhaften Wasserundurchlässigkeit des Bauwerks.



Eigenschaften & Vorteile

Eigenschaften thepro WU Plus	
Material	XPS-Dämmelement 80 - 200 mm einseitig beschichtet
Dauerdruckfestigkeit	130 kPa. / 180 kPa. / 250 kPa.
Wärmeleitfähigkeit	0,033 - 0,038 W/mK je nach Dicke
FBV-System	4,5 mm Elastomerbitumenbahn inkl. Glasgewebeeinlage

IHRE VORTEILE AUF EINEN BLICK

- komplett gedämmte Stirnseite der Bodenplatte
- vollflächige zusätzliche Außenabdichtung im FBV-System (Frischbetonverbundsystem)
- komplette Wärmedämmung im wasserhinterlaufsicheren Verbund zum Untergrund
- keine Ausführungsüberwachung vor Ort
- planmäßige Ermittlung aller dichtungstechnisch relevanten Details und Material
- witterungsunabhängig
- zeitsparend
- preisgünstig



Roland Wolf GmbH

Großes Wert 21
D-89155 Erbach

Tel. +49 (0) 7305.96 22 - 0
Fax. +49 (0) 7305.96 22 - 22

E-Mail: info@wolfseal.de

www.wolfseal.de

