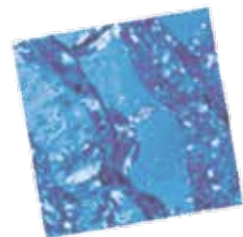




**Ihr Partner für
Bauabdichtungen**



Das dürfen Sie von uns erwarten

KOMPETENZ

Seit 1979 beschäftigen wir uns ausschließlich mit der Abdichtung von Bauwerken. Wir entwickeln ständig neue Produkte und Verfahren und konnten mit der Erfindung des Pentaflex Fugensystems die Sicherheit bei der Abdichtung von Arbeitsfugen im Betonbau deutlich verbessern.

1992 meldeten wir die erste Frischbeton-Verbundfolie zum Patent an und sind bis heute der einzige Hersteller, der Wärmedämmung und Abdichtung in einem Produkt vereint. Wir bieten bis zu 20 Jahre Gewährleistung, wenn die Projekte von uns geplant und betreut werden.

Wir erstellen Schadensanalysen und Sanierungskonzepte und führen diese auf Wunsch mit Gewährleistung für Sie aus. Mit der Erfahrung aus über 35 Jahren Theorie und Praxis in der Abdichtungstechnik bieten wir auch dann noch zielführende Lösungen, wenn andere längst aufgeben.

FAIRNESS

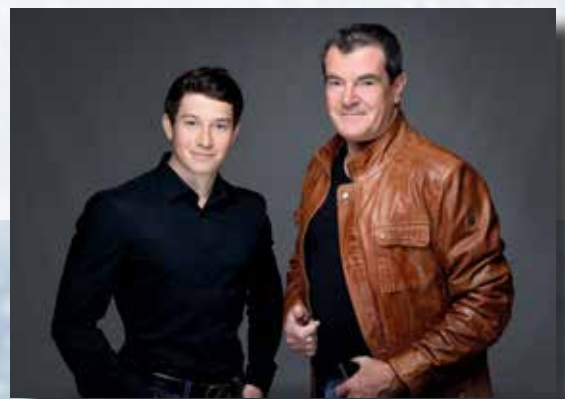
Ob in unserer Preisgestaltung, im Umgang mit einer Reklamation oder bei sonstigen Unstimmigkeiten, beachten wir auch stets die Situation unserer Partner und berücksichtigen dies bei unseren Entscheidungen.

ENGAGEMENT

Wir sind stets bemüht, immer ein bisschen besser zu sein, als Sie es von uns erwarten.

LEIDENSCHAFT

Für uns ist die perfekte Abdichtung von Bauwerken eine fortwährende Herausforderung, die wir mit viel Sachverstand und Leidenschaft jeden Tag aufs Neue annehmen.



MISSION

Wir sind bestrebt, unseren Kunden durch unsere Zusammenarbeit stets den größtmöglichen Nutzen zu erwirtschaften.

Unabhängig vom eigenen Vorteil beraten wir unsere Kunden stets objektiv nach den anerkannten Regeln der Technik sowie unseren eigenen Erfahrungen.

Wir sind der Überzeugung, dass wir unsere Kunden und deren individuelle Arbeitsweise gut kennen müssen, um gemeinsam beste Qualität zu günstigen Preisen erwirtschaften zu können.

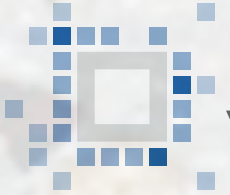
Deshalb legen wir größten Wert auf dauerhafte Kundenbeziehungen.

VISION

Wir werden unseren Platz als regionaler Marktführer für Bauwerksabdichtungen erhalten und stetig ausbauen.

Als Anbieter hochwertiger Abdichtungsprodukte mit umfassender Kompetenz in weiten Bereichen der Abdichtungstechnik, sind wir bundesweit ein zuverlässiger Partner unserer Handelspartner.

Durch den weiteren Ausbau unserer internationalen Handelsbeziehungen, erwerben unsere Produkte einen guten Ruf in vielen Ländern.



Dienstleistungen

**Kompeten
Fachberei
Abdichtung vo**

Planungsbüro

**Sanierung &
Schadensanalyse**

**Forschung &
Entwicklung**

wolf

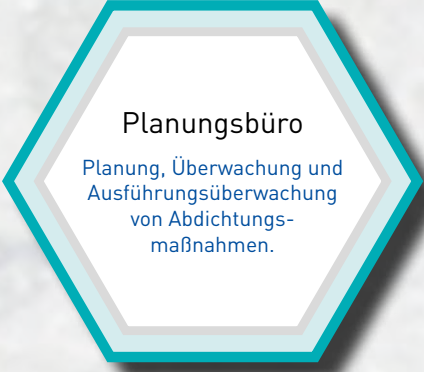
Produkte

**anz in allen
ischen der
n Bauwerken.**

**wolfseal
Fugensystem**

**thepro
DämmDichtSystem**

**(FBV)-
Dichtungsbahn**



Planungsbüro

Planung, Überwachung und Ausführungsüberwachung von Abdichtungsmaßnahmen.

Dichtungstechnische Planungen

Zur Herstellung einer weißen Wanne schreibt die WU Richtlinie die Planung aller dichtungstechnisch relevanten Details zwingend vor. Unsere Fachingenieure berücksichtigen die geologischen Voraussetzungen ebenso wie Fugendetails, Aussparungen oder Durchführungen. Sie ermitteln die zur Rissbeschränkung erforderliche Mindestbewehrung und wählen die richtige Betonsorte für Ihr Bauvorhaben aus.

Ausführungsüberwachungen

Um zu gewährleisten, dass die Vorgaben der dichtungstechnischen Planung auf der Baustelle fachgerecht umgesetzt werden, sind unsere Monteure unterstützend vor Ort.

Ausführung von Bauleistungen

Die Ausführung besonders sensibler Tätigkeiten übernehmen wir gerne mit unseren Monteuren für Sie. Gleich, ob wir die gesamte Verarbeitung unserer Produkte am Projekt erledigen oder ob wir Ihre eigenen Fachkräfte nur tageweise schulen: Unsere Fachkräfte stehen Ihnen immer zur Seite wenn Sie Unterstützung benötigen.



Sanierung und Schadensanalyse

Schadensanalysen, Erstellung und Umsetzung von Sanierungskonzepten etc.

Schadensanalyse und Sanierung

Dass es nass ist, sieht jeder

Zu bestimmen, woher das Wasser kommt und wie ein Schaden behoben werden kann, ist jedoch eine Kunst, die nur wenige beherrschen. Auf die beweissichere Ermittlung von Schadensursachen, das Erstellen funktionsorientierter Sanierungskonzepte und deren Umsetzung ist unsere Schadensabteilung seit über 35 Jahren spezialisiert.

Nach dem Motto „geht nicht, gibt ´s nicht“, waren wir noch immer in der Lage, Lösungen zu finden, wenn andere bereits lange aufgegeben haben.



Forschung und Entwicklung

Entwicklung und Realisierung neuer Produkte und Verfahren zur Abdichtung von Bauwerken.

Die Seele unseres Unternehmens.

Über 90 % unseres Umsatzes tätigen wir mit Produkten oder Dienstleistungen aus eigener Entwicklung und Produktion. Wenn es wirklich so etwas wie einen schwäbischen Erfindergeist geben sollte, so findet sich dieser in recht ausgeprägter Form im Firmengründer Roland Wolf wieder. Die fortwährende Verbesserung von Abläufen, Produkten und Verfahren ist sein Lebensinhalt. So ist es auch nicht verwunderlich, dass seit dem 35jährigen Bestehen des Unternehmens weit über 50 Patente angemeldet wurden und unsere Innovationen mehrmals die Art des Bauens verändert haben.

Wir entwickeln für Sie individuelle Sonderlösungen, um Ihre Baustelle besser bedienen zu können oder Ihr Produktprogramm zu komplettieren.

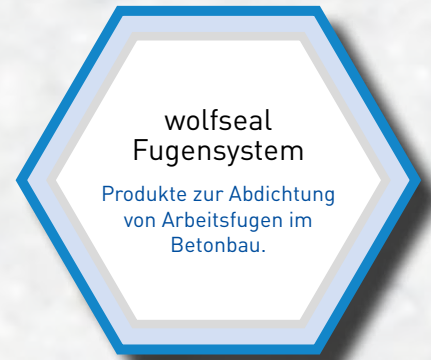
wolfseal Fugensystem

Durch den dichten Verbund, den unser wolfseal KB Fugensystem im Kontakt zu Frischbeton erreicht, genügt eine Einbindung von 3 cm in den Beton, um 8 m Wasserdruck dauerhaft abzudichten.

wolfseal KB 16 kann in sämtlichen Arbeitsfugen, horizontal oder vertikal - bei drückendem und nicht drückendem Wasser - eingesetzt werden.

wolfseal KB 16 ist resistent gegen sämtliche organische Abwässer und ist daher z.B. für Kläranlagen bestens geeignet.

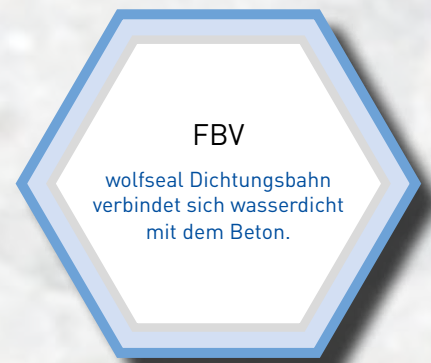
Der Einsatz der Produktfamilie wolfseal FTS ermöglicht den Einsatz von Fertigteilen (Doppelwänden) bei drückendem Wasser und 25 cm Wandstärke.



wolfseal (FBV)-Frischbetonverbund Dichtungsbahn

Ebenso wie unser wolfseal Fugensystem verbindet sich unsere wolfseal FBV Dichtungsbahn dicht mit Beton und bildet so eine geschlossene Haut um den gesamten Keller. Die dichte Verbindung zwischen Beton und Dichtungsbahn verhindert selbst im Falle einer Beschädigung das Eindringen von Wasser.

Die Montage erfolgt stets vor dem Betonieren (pre applied) unter der Bodenplatte bzw. in der Schalung der Außenwände. Als polymere Bitumendichtungsbahn mit Gewebeeinlage steht zur fachgerechten Verarbeitung der Folie ausgebildetes Fachpersonal zur Verfügung.



thepro DämmDichtSystem

Hochwertigste Wärmedämmung aus XPS Schaum, im dichten Verbund mit unserer wolfseal FBV Dichtungsbahn, ergeben dieses zukunftsweisende Produkt.

Abdichtung und Wärmedämmung eines Kellergeschosses werden schnell und sicher in einem Arbeitsgang erledigt. Als einziges System gewährleistet das thepro DämmDichtSystem bereits werkseitig die erforderliche wasserhinterlauf sichere Verlegung der Wärmedämmung.

EINZIGARTIG: Beim Einsatz des thepro DämmDichtSystems entfallen alle vorbereitenden Maßnahmen zur Abdichtung oder Begradigung des Verbaus.





Roland Wolf GmbH

Großes Wert 21
D-89155 Erbach

Tel. +49 (0) 7305.96 22 - 0
Fax. +49 (0) 7305.96 22 - 22

E-Mail: info@wolfseal.de

www.wolfseal.de

